

## Лабораторная работа 24

### «ТИП МОЛЛЮСКИ, КЛАСС БОРОЗДЧАТОБРЮХИЕ, МОНОПЛАКОФОРЫ, ПОЛИПЛАКОФОРЫ»

**Задание 1.** Дайте определения следующим терминам:

*Мантия* \_\_\_\_\_

\_\_\_\_\_

*Мантийная полость* \_\_\_\_\_

\_\_\_\_\_

*Периостракум* \_\_\_\_\_

\_\_\_\_\_

*Остракум* \_\_\_\_\_

\_\_\_\_\_

*Гипостракум* \_\_\_\_\_

\_\_\_\_\_

\_\_\_\_\_

**Задание 2.** Запишите систематическое положение изучаемых объектов:

\_\_\_\_\_

\_\_\_\_\_

\_\_\_\_\_

\_\_\_\_\_

\_\_\_\_\_

\_\_\_\_\_

\_\_\_\_\_

\_\_\_\_\_

\_\_\_\_\_

\_\_\_\_\_

\_\_\_\_\_

\_\_\_\_\_

\_\_\_\_\_

\_\_\_\_\_

\_\_\_\_\_

\_\_\_\_\_

\_\_\_\_\_

\_\_\_\_\_

\_\_\_\_\_

\_\_\_\_\_

\_\_\_\_\_

\_\_\_\_\_

**Задание 3.** Внимательно рассмотрите и зарисуйте внешнее строение мизомении *Mizomenia*.

**Задание 4.** Изучите внутреннюю организацию *Mizomenia*. Найдите церебральный ганглий, брюшную борозду, семенной пузырь, гонады. Подпишите все структурные элементы.

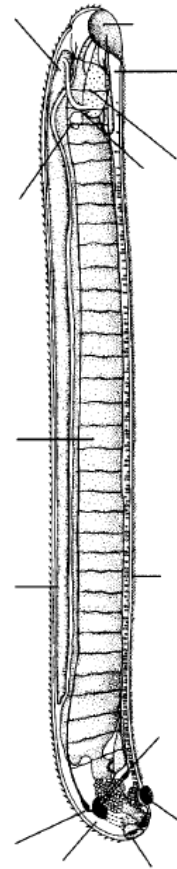


Рисунок 1 – Solenogastres. Мизомения *Mizomenia*

Рисунок 2 – Solenogastres. Внутренняя организация, вид сбоку

**Задание 5.** Ознакомьтесь со схемой организации Polyplacophora. Подпишите все структурные элементы.

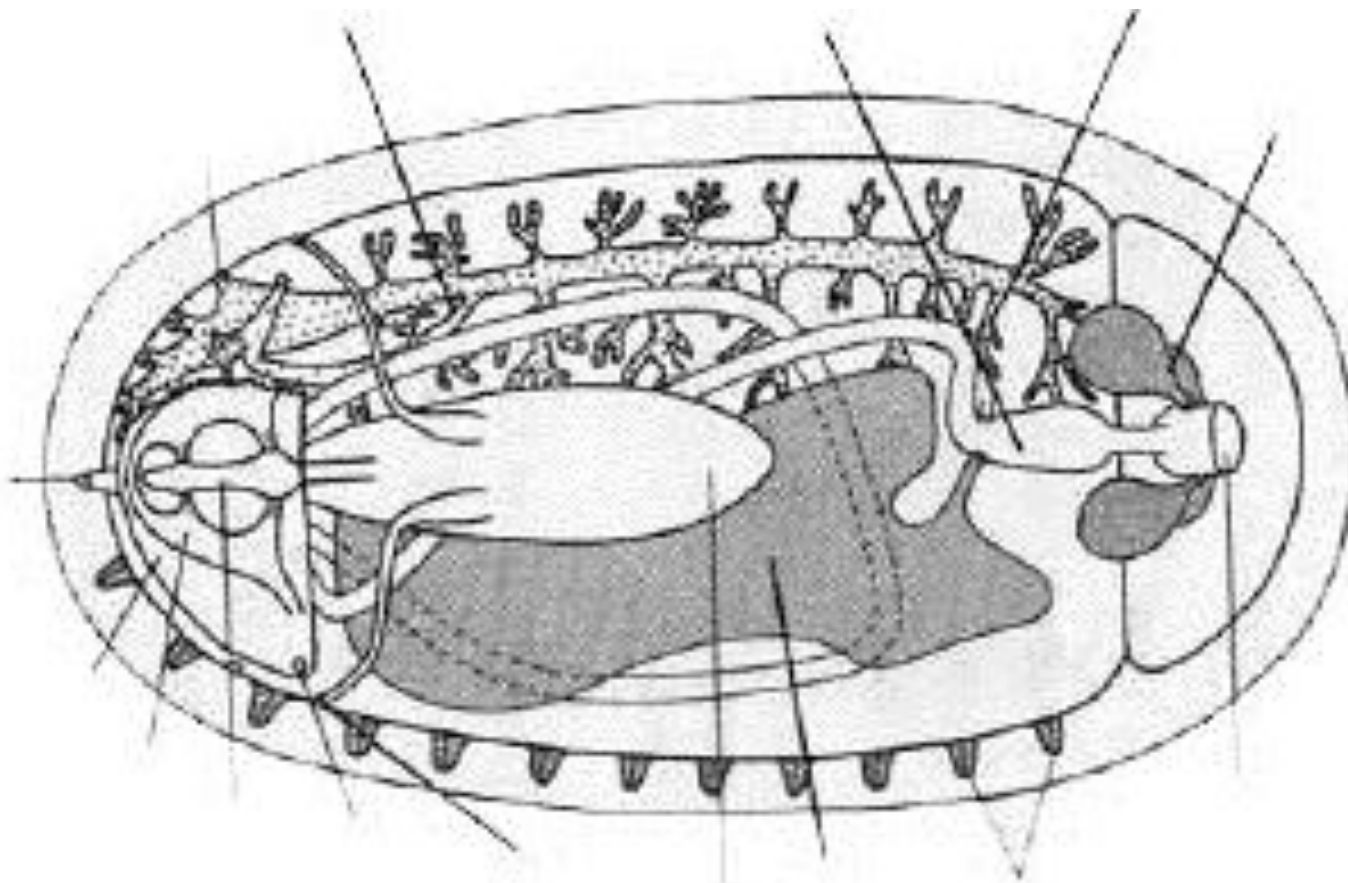


Рисунок 3 – Polyplacophora. Схема внутренней организации

**Задание 6.** Изучите *Neopilina starobogatovi* с брюшной стороны. Найдите голову, рот, ногу. Доработайте рисунок и подпишите все составные элементы.



Рисунок 5 – *Neopilina starobogatovi* с брюшной стороны

**Задание 7.** Рассмотрите анатомическое строение *Neopilina sp.* Доработайте рисунок и подпишите все структурные элементы внутренней организации *Neopilina sp.*

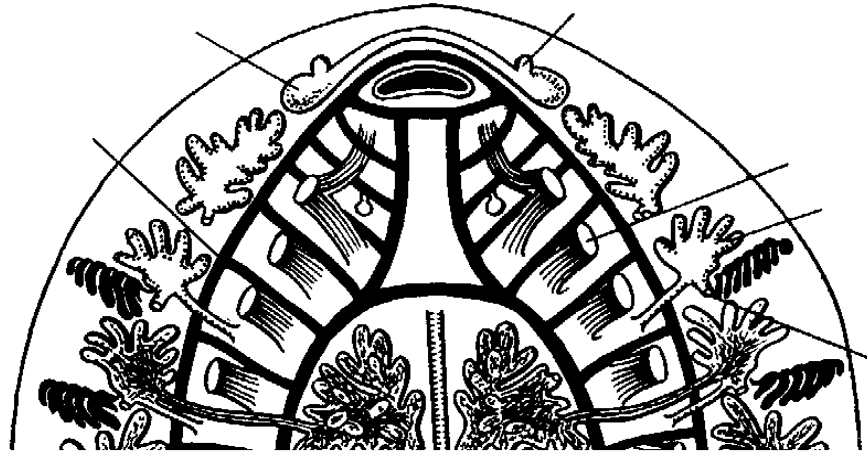


Рисунок 6 – Схема организации *Neopilina sp.*

**Задание 8.** Ответьте письменно:

*Какую функцию играет радула в пищеварении у моллюсков?*

---

---

---

---

---

---

---

---

---

---

*В связи с узкой специализацией к обитанию на полипах представителей класса Solenogastres, какие из их системы органов подвергаются редукции?*

---

---

---

---

---

---

---

---

---

---

*Сколько пар жабр может находиться в мантийной полости моллюсков класса Polyplacophora.*

---

---

---

---

---

*Когда и где были обнаружены современные представители моноплакофор?*

---

---

---

---

---

---

---

---

---

---