

Задание 3. Внимательно изучите анатомическое строение вскрытого насекомого. Рассмотрите топографию внутренних органов. Подпишите все элементы.

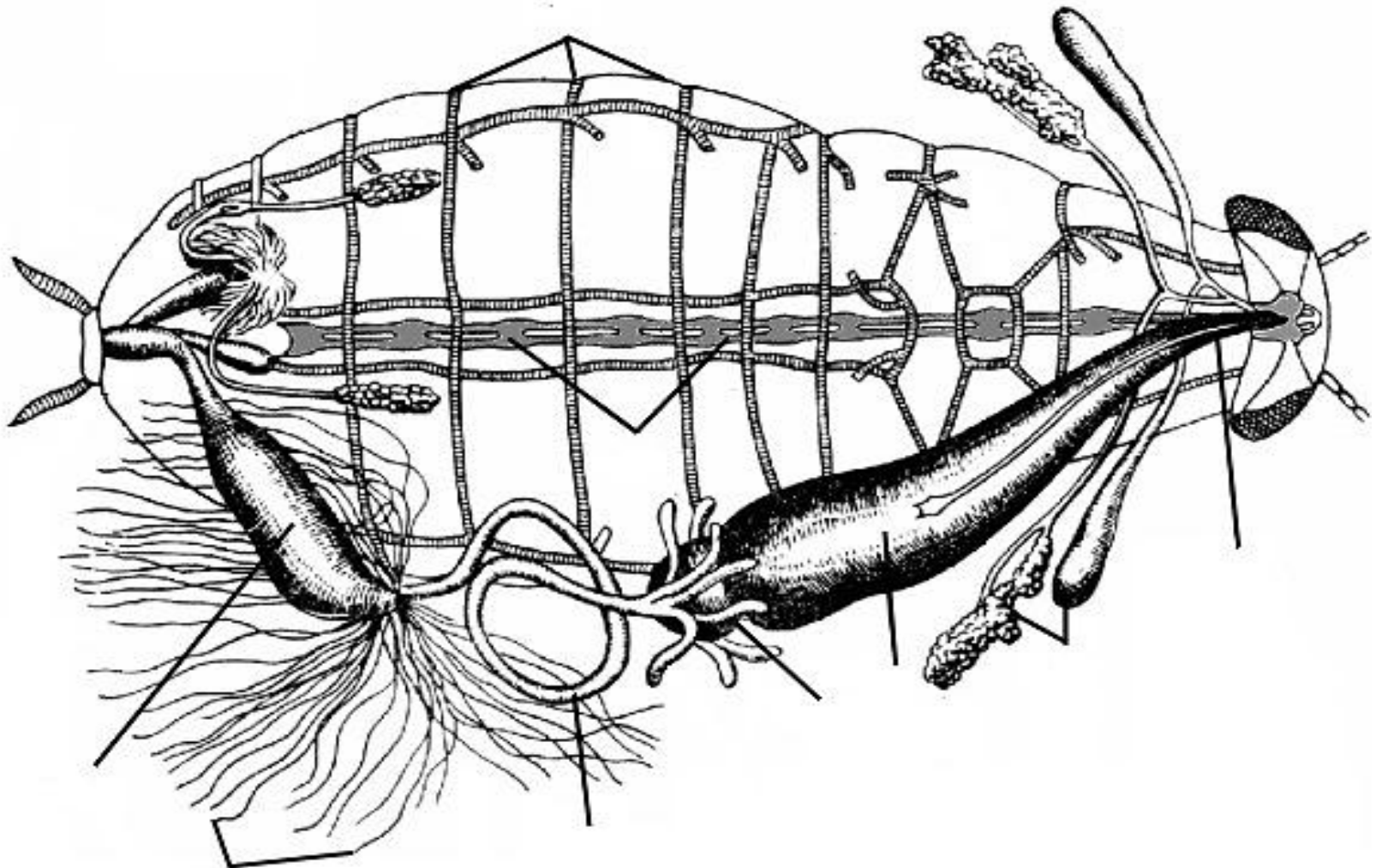


Рисунок 1 – Анатомия насекомых (*Blatta sp.*)

Задание 4. Изучите строение пищеварительной системы насекомых. Найдите зоб, желудок, пилорический клапан, толстую кишку. Доработайте рисунок, подпишите все компоненты.

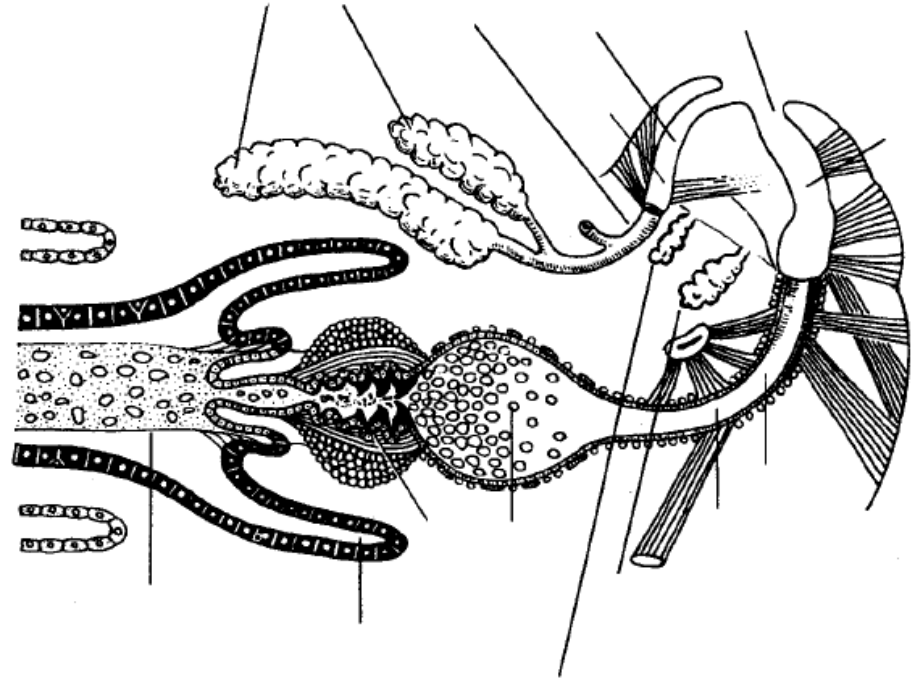


Рисунок 2 – Строение пищеварительной системы насекомых

Задание 5. Ознакомьтесь с трахейной системой черного таракана. Найдите трахейные стволы, стигмы. Подпишите все структурные элементы.

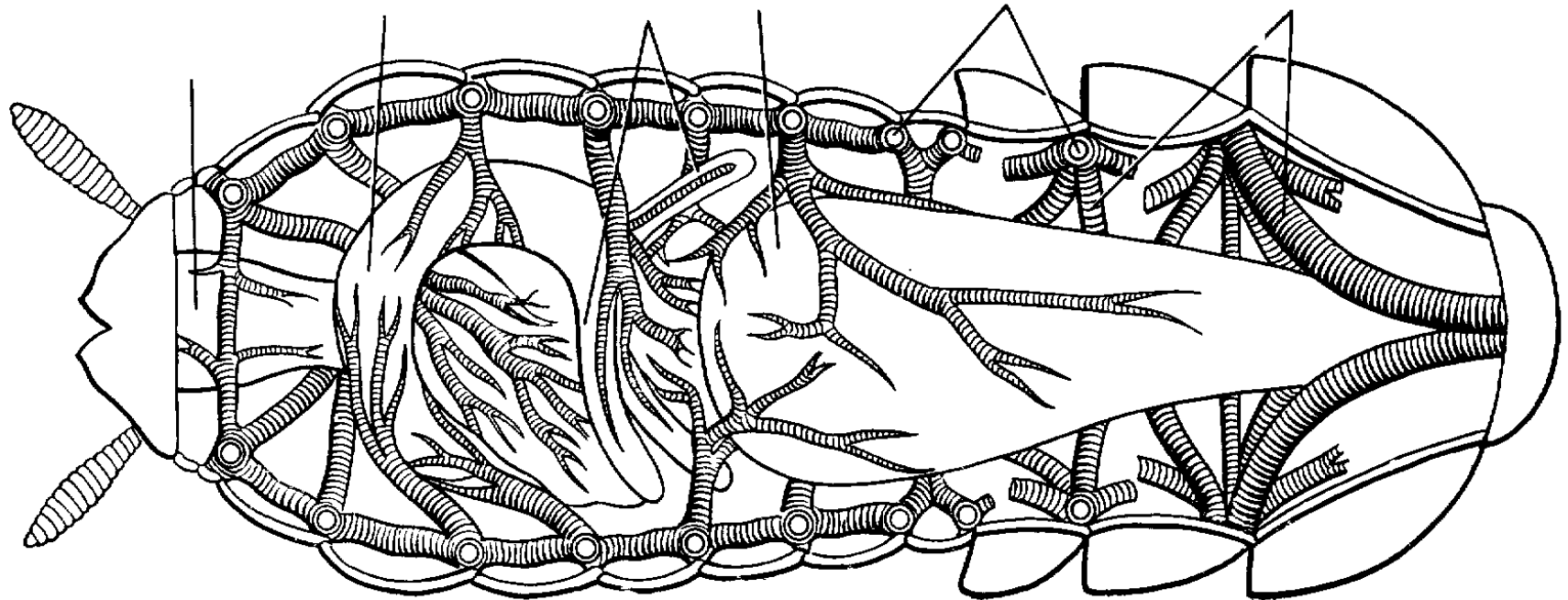


Рисунок 3 – Трахейная система черного таракана со спинной стороны

Задание 6. Рассмотрите нервную систему насекомых. Доработайте рисунок, отметьте нервные стволы и нервные цепочки. Подпишите элементы.

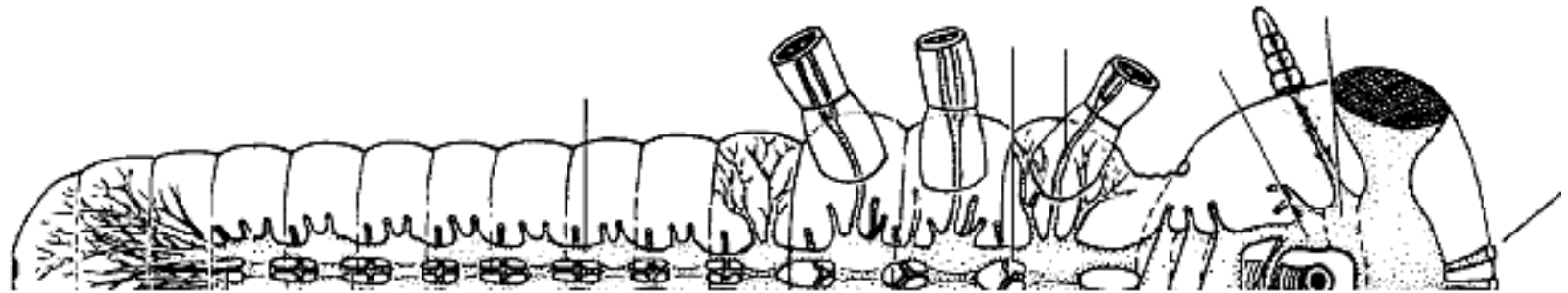


Рисунок 4 – Базовый план нервной системы насекомых

Задание 7. Изучите под микроскопом половую систему самки и самца насекомого. Доработайте рисунок. Подпишите все компоненты.

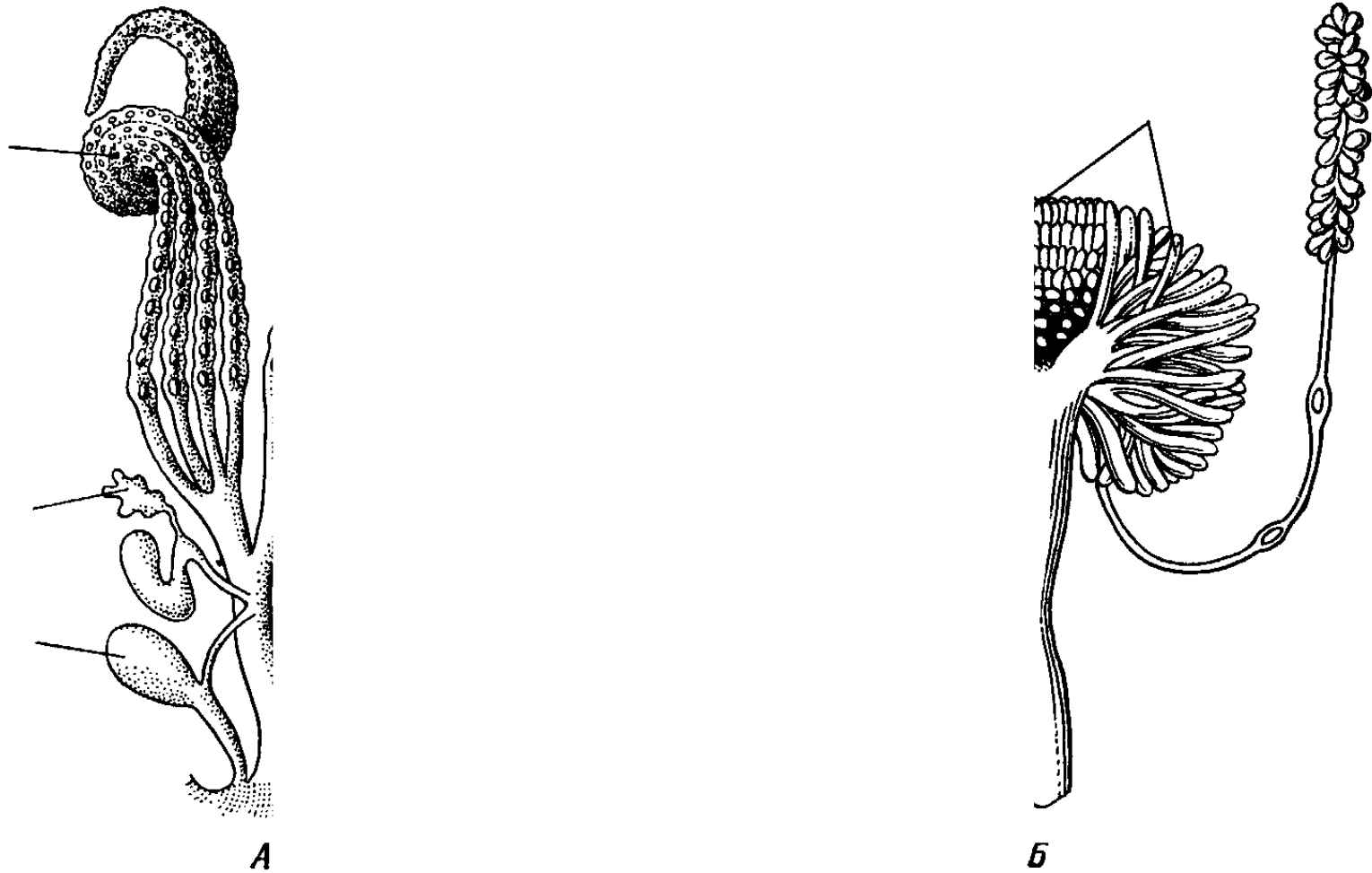


Рисунок 5 – Половая система самки (А) и самца (Б)