

## Лабораторная работа 18

### «ВНЕШНЕЕ И ВНУТРЕННЕЕ СТРОЕНИЕ РАКООБРАЗНЫХ»

**Задание 1.** Дайте определения следующим терминам:

*Кутикула* \_\_\_\_\_

\_\_\_\_\_

\_\_\_\_\_

*Гетерономные сегменты* \_\_\_\_\_

\_\_\_\_\_

\_\_\_\_\_

*Миксоцель* \_\_\_\_\_

\_\_\_\_\_

\_\_\_\_\_

*Экзоподит* \_\_\_\_\_

\_\_\_\_\_

\_\_\_\_\_

*Эндоподит* \_\_\_\_\_

\_\_\_\_\_

\_\_\_\_\_

*Этиподит* \_\_\_\_\_

\_\_\_\_\_

\_\_\_\_\_

*Акрон* \_\_\_\_\_

\_\_\_\_\_

*Тельсон* \_\_\_\_\_

\_\_\_\_\_

*Карапакс* \_\_\_\_\_

\_\_\_\_\_

*Зоеа* \_\_\_\_\_

\_\_\_\_\_

\_\_\_\_\_

\_\_\_\_\_

\_\_\_\_\_



**Задание 4.** Изучите внешнее строение самца и самки речного рака *Astacus astacus* с брюшной стороны. Доработайте рисунок, подпишите все структурные элементы.

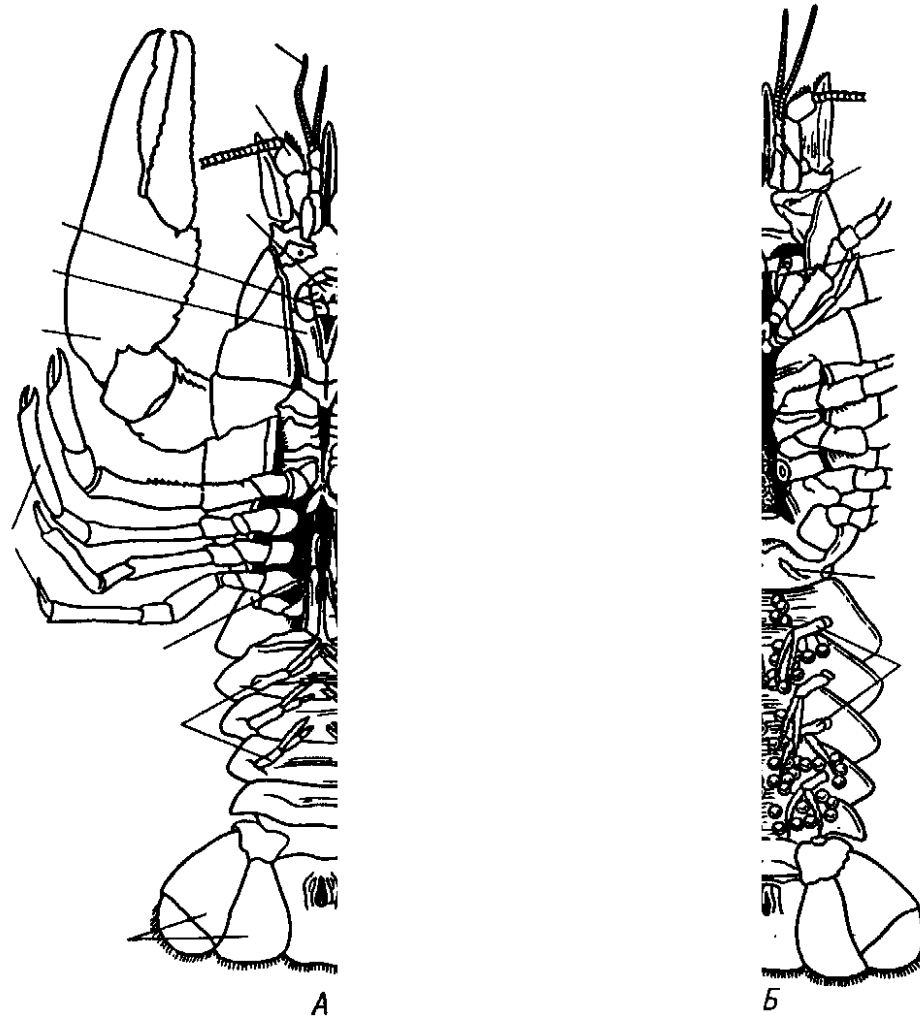


Рисунок 2 – Речной рак *Astacus astacus* с брюшной стороны  
А – самец, Б – самка

**Задание 5.** Вскройте речного рака со спинной стороны. Внимательно изучите внутреннее строение. Доработайте рисунок, подпишите все структурные элементы.

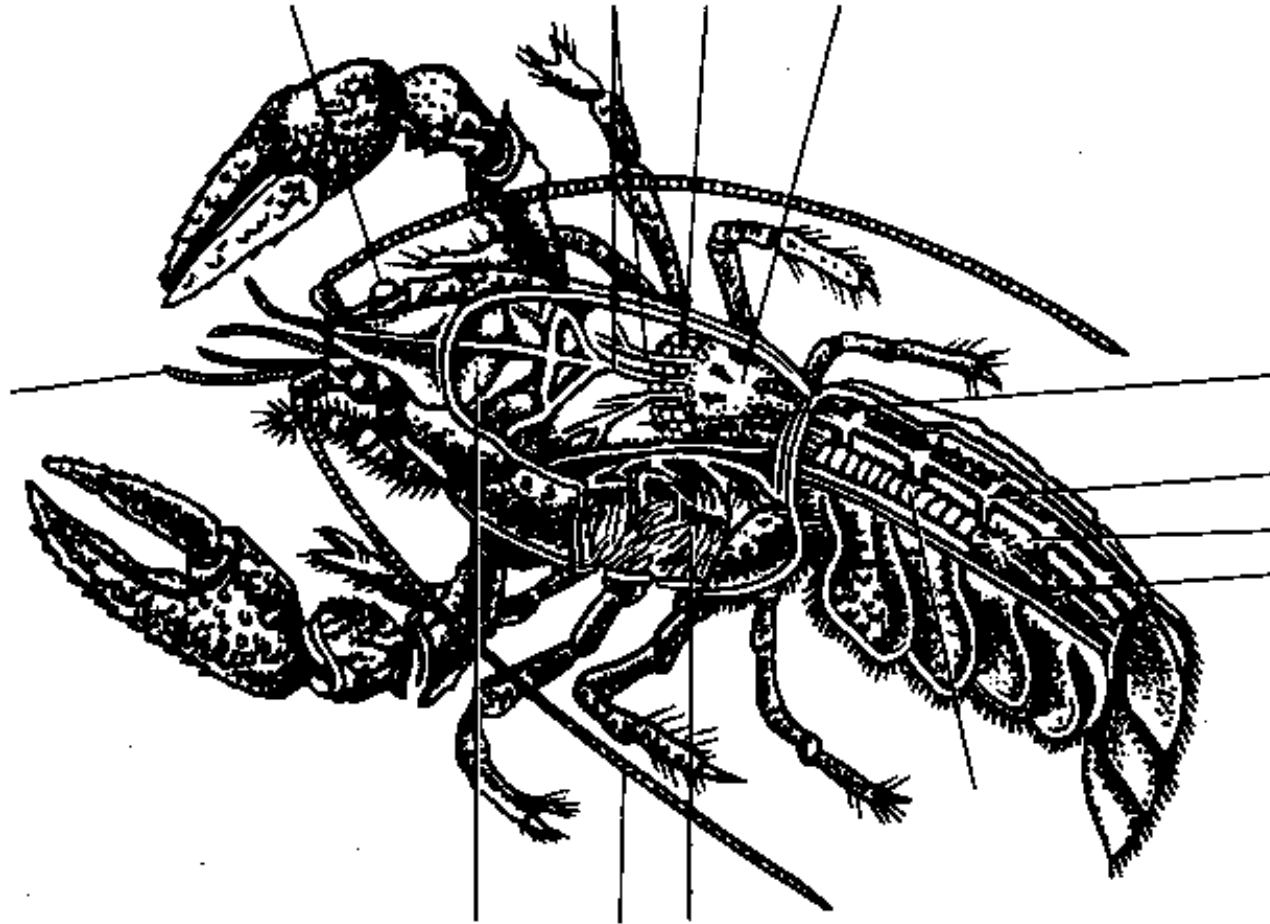


Рисунок 3 – Вскрытый речной рак *Astacus astacus*

**Задание 6.** Рассмотрите строение антеннальной почки речного рака. Найдите мочевой пузырь, выделительную пору, целомический мешок. Подпишите все элементы.

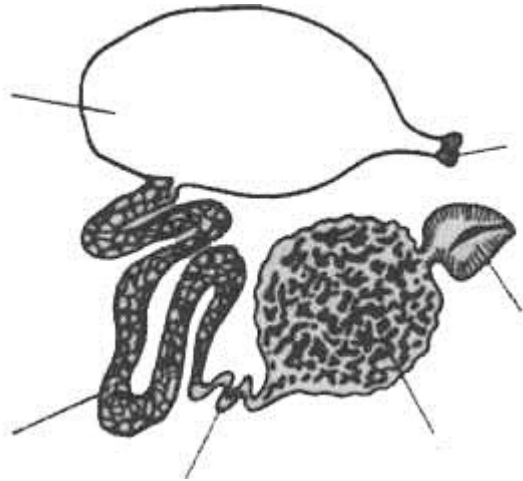


Рисунок 4 – Антеннальная почка речного рака

1	
2	
3	
4	
5	
6	

**Задание 7.** Изучите строение мужского полового аппарата речного рака. Доработайте рисунок, заполните таблицу.



Рисунок 5 – Мужской половой аппарат речного рака

1	
2	
3	
4	
5	
6	

**Задание 9.** Ответьте письменно:

*Из каких слоев состоит кутикула членистоногих?*

---

---

---

---

---

---

---

---

---

---

*На какие синусы подразделена полость тела у членистоногих?*

---

---

---

---

---

---

---

---

*Чем образован протоцефалон у ракообразных?*

---

---

---

---

---

---

---

---

*Какие функции могут выполнять брюшные конечности ракообразных?*

---

---

---

---

---

---

---

---

*Представителям каких подклассов класса Ракообразные характерен цикломорфоз?*

---

---

---

---

---

---

---

---