

Задание 3. Изучите схему организации скорпиона. Рассмотрите элементы нервной, дыхательной, кровеносной, выделительной и половой систем. Подпишите все составляющие.

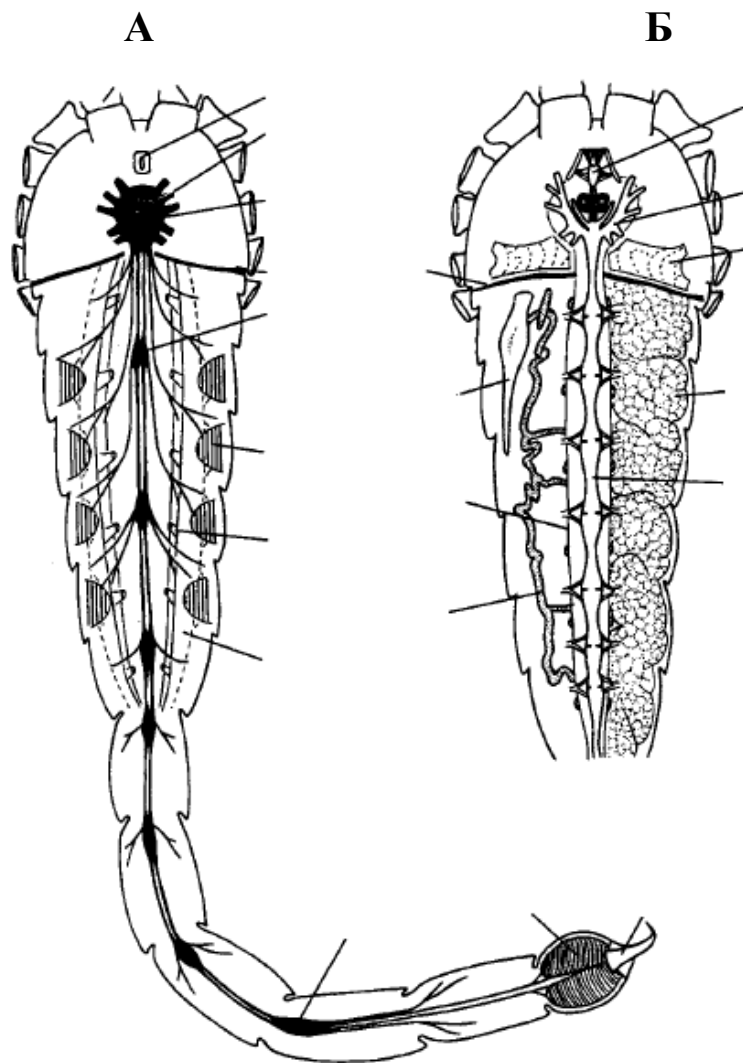


Рисунок 2 – Схема организации скорпиона

А – нервная система, легочные мешки,

Б – самец, кровеносная система, нефридии, печень, половые органы

Задание 4. Ознакомьтесь со схемой организации паука. Доработайте рисунок, подпишите все структурные элементы внутренних органов.

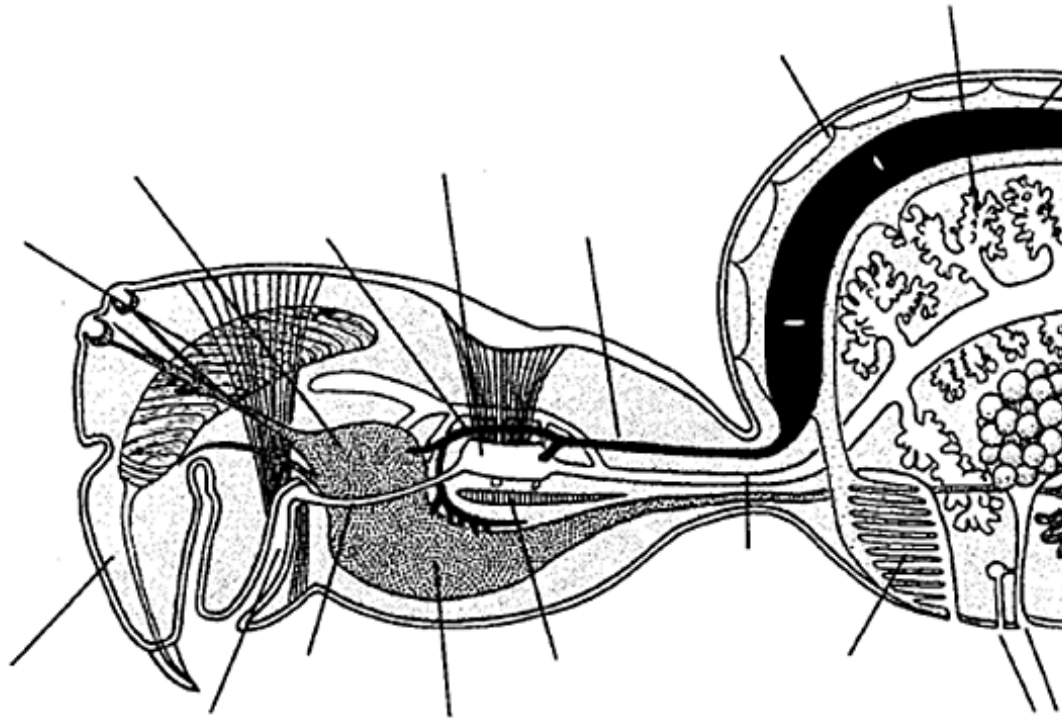


Рисунок 3 – Схема организации паука

Задание 5. Внимательно рассмотрите передний конец тела *Galeodes graecus* сбоку, а также схему трахейной системы. Доработайте рисунок, подпишите все структурные элементы тела сольпуги.

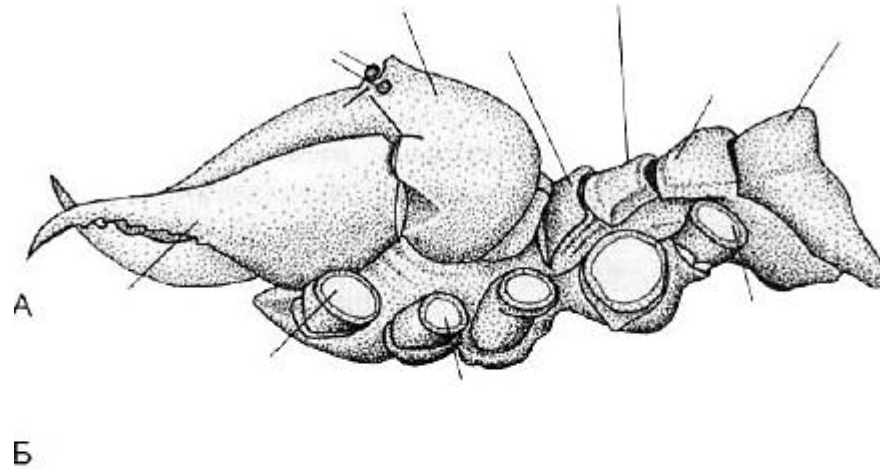
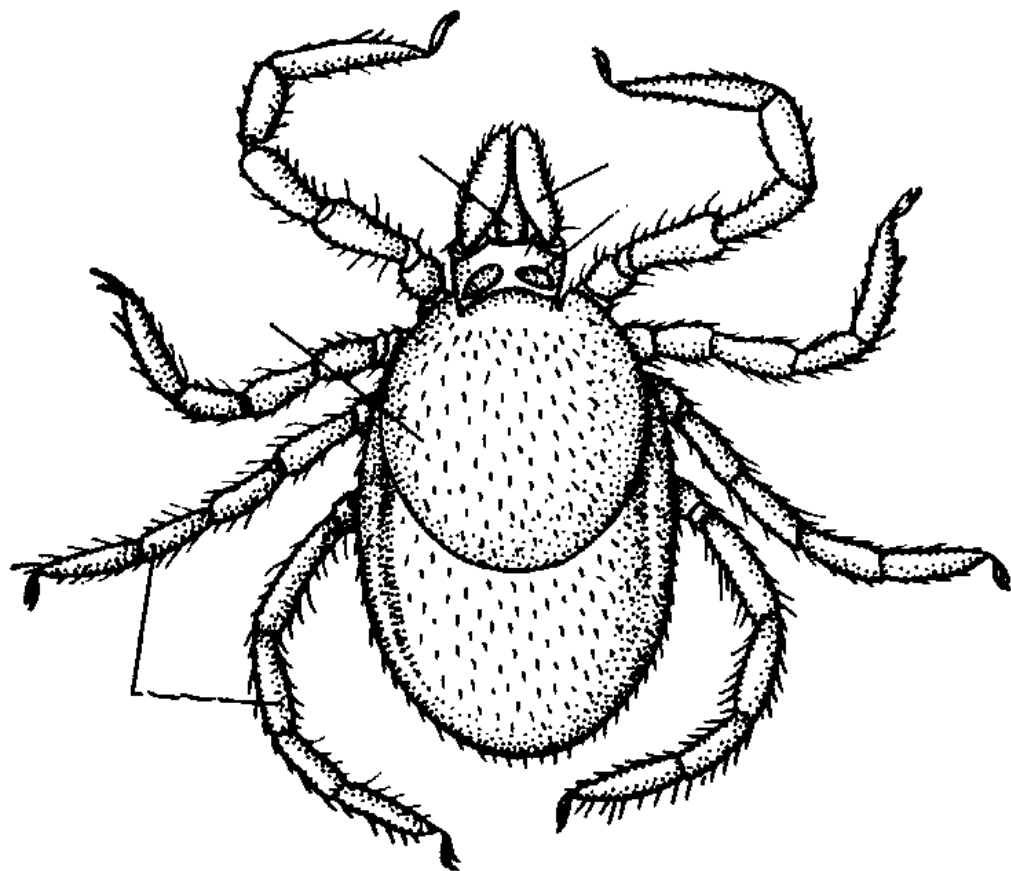


Рисунок 4 – Solifugae
А – передний конец тела *Galeodes graecus*, вид сбоку,
Б – схема трахейной системы

Задание 6. Изучите под микроскопом внешнее строение собачьего клеща *Ixodes ricinus*. Найдите туловище, хоботок, педипальпы. Под большим увеличением рассмотрите строение ротовых органов со спинной стороны. Доработайте рисунок, подпишите все части тела клеща.



А

Б

Рисунок 5 – Собачий клещ *Ixodes ricinus*

А – Самка, вид со спинной стороны, Б – ротовые органы со спинной стороны

Задание 7. Ответьте письменно:

Биологическое значение паутины?

Из каких отделов состоит головной мозг паукообразных? Что они иннервируют?

*Какой вид пауков наиболее ядовит для человека?
Где он обитает?*

Приведите примеры растительноядных клещей.

Какие заболевания могут переносить иксодовые клещи?
