

Лабораторная работа 15

«ТИП КОЛЬЧАТЫЕ ЧЕРВИ, КЛАСС МНОГОЩЕТИНКОВЫЕ»

Задание 1. Дайте определения следующим терминам:

Простомуиум _____

Пигидиум _____

Целом _____

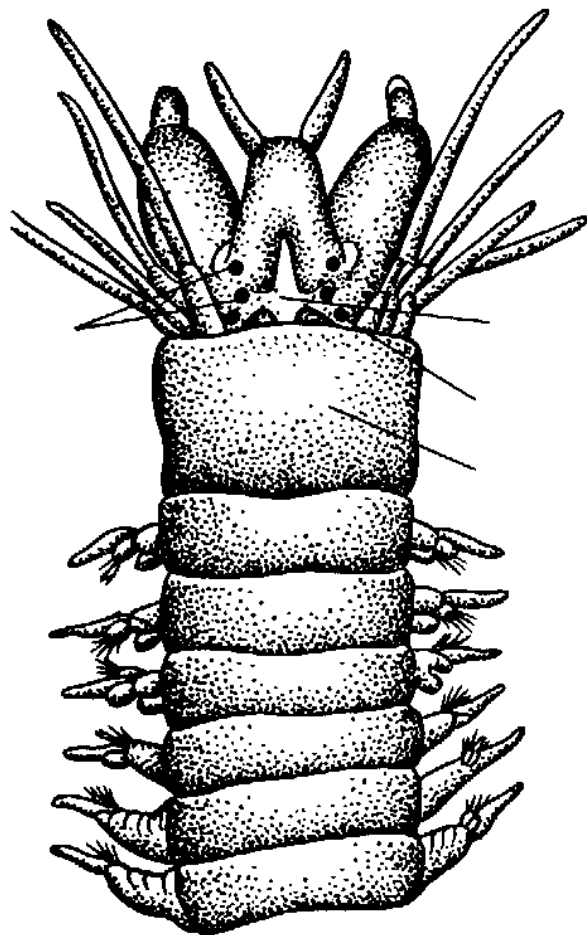
Мезентерий _____

Параподии _____

Метанефридий _____

Задание 2. Запишите систематическое положение изучаемых объектов:

Задание 3. Внимательно рассмотрите внешнее строение нереиса *Nereis pelagica*. Доработайте рисунок, введите необходимые обозначения. Подпишите все структурные элементы тела.



А

Б

Рисунок 1 – Внешнее строение нереиса *Nereis pelagica*:
А – передний конец тела, Б – задний конец тела

Задание 4. Изучите схему строения сегмента аннелид. Рассмотрите и подпишите все структурные элементы сегмента.

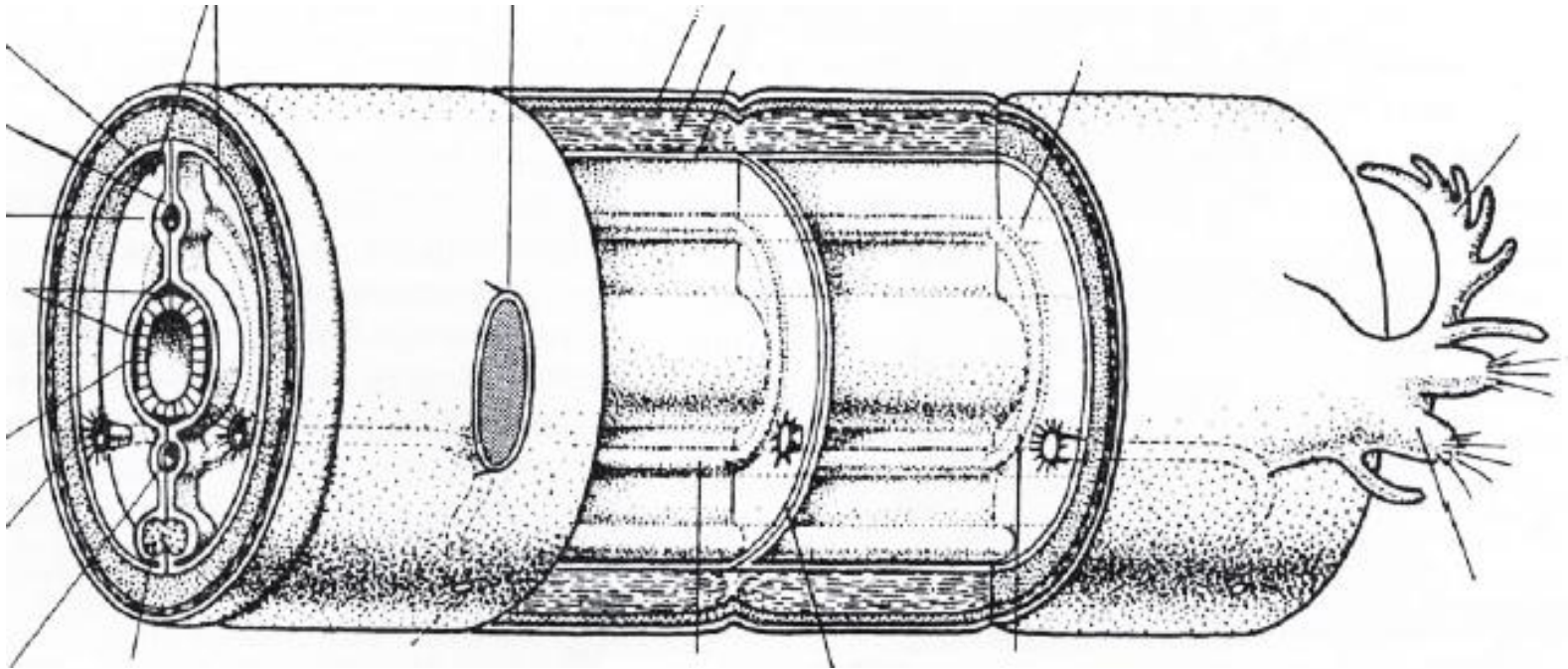


Рисунок 2 – Схема строения сегмента аннелид

Задание 5. Изучите под микроскопом поперечный срез многощетинкового червя. Найдите кровеносные сосуды, мышечные волокна, элементы покровов тела. Подпишите элементы.

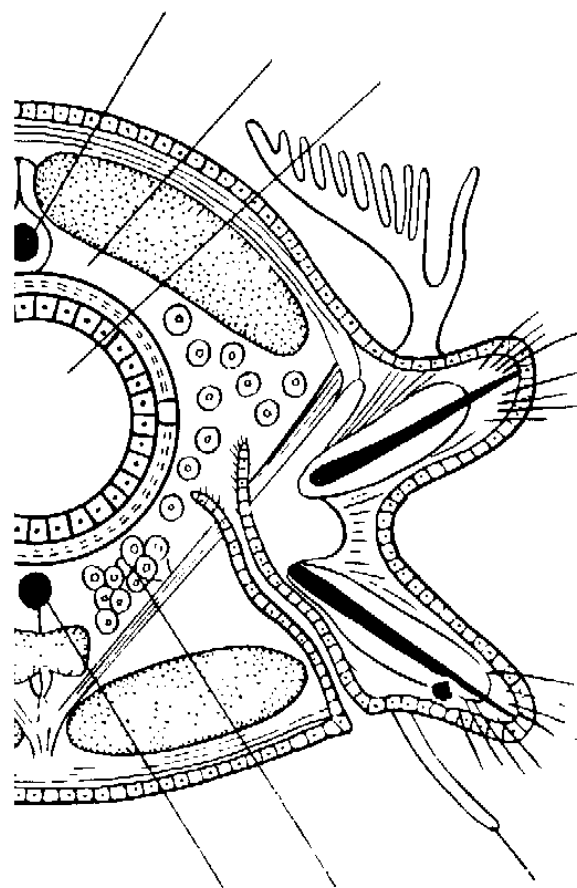


Рисунок 3 – Поперечный срез многощетинкового червя

Задание 6. Ответьте письменно:

Перечислите специфические признаки кольчатых червей.

Из каких элементов состоит целом полихет?

Какие придатки расположены на простомиуме полихет?

Из каких отделов состоит пищеварительная система кольчатых червей?

Перечислите органы чувств аннелид.
